



Mission Ingénierie des Projets Internationaux

MIPI



Programmes Eiffel, PHC, Prestige

Réunion du 17 novembre 2016

I. Bourses d'excellence Eiffel Master & Doctorat

II. Partenariats Hubert Curien - PHC

III. Programme Marie Curie COFUND Prestige

PROGRAMME EIFFEL

2017-2018



Liberté • Égalité • Fraternité
RÉPUBLIQUE FRANÇAISE

MINISTÈRE
DES AFFAIRES ÉTRANGÈRES
ET DU DÉVELOPPEMENT
INTERNATIONAL



Présentation du programme

Ce programme comporte deux volets:

Un volet Master

Un volet Doctorat

Objectifs du programme

Outil développé par le Ministère des Affaires Etrangères et du Développement International dans le but d'attirer les meilleurs étudiants étrangers, de former les futurs décideurs étrangers mais également de favoriser le rayonnement international des établissements français.

Domaines et niveaux d'études

Les sciences de l'ingénierie (Master)

Les sciences au sens large pour le Doctorat

L'économie et la gestion

Le droit et les sciences politiques

Pour le Doctorat : co-tutelle ou co-direction
de thèse

Durée et prestations de la bourse Eiffel

Niveau Master elle dure de 12 à 36 mois.

Montant mensuel = 1.181€

Suspension de la bourse pendant échange international ou pendant stage (durée de + 25% cursus)

Niveau Doctorat la durée est de 10 mois maximum

Montant mensuel = 1.400€

Formation linguistique possible (sauf Doctorat)

Processus de sélection

Nationalité : le programme ne concerne que les étudiants étrangers.

Les candidats au master doivent être âgés de 30 ans au plus à la date du comité de sélection et ceux du doctorat, de 35 ans au plus.

Les étudiants en cours d'études à l'étranger sont prioritaires.

Présélection par les établissements français

Processus de sélection

3 critères de sélection:

- l'excellence du candidat,
- la politique internationale de l'établissement présentant la candidature

(présentation de candidats d'universités partenaires uniquement)

- la politique de coopération et de partenariat du Ministère des Affaires Etrangères et du développement international.

Présentation des candidatures

Dépôt des candidatures en ligne par
l'université d'accueil

Envoi à Campus France par courrier
recommandé avec accusé de réception la
liste des candidatures soumises en ligne
avant le **6/01/17**.

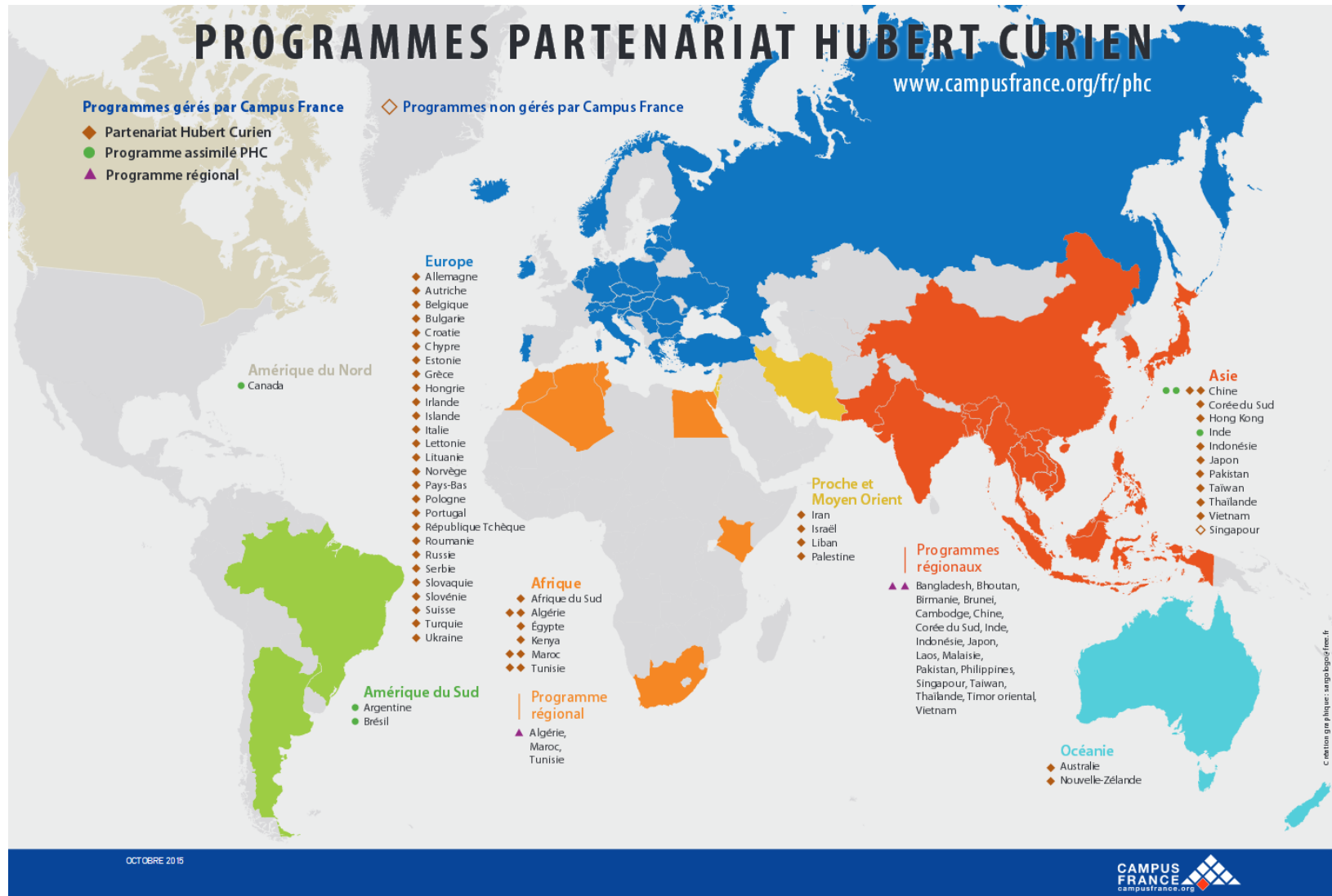
Calendrier

Mise en ligne des dossiers de candidature: semaine du 3 octobre 2016

Date limite de réception des dossiers par Campus France: 6 janvier 2017

Retour des infos à la Direction
Internationale: 15 décembre 2016

Publication des résultats: semaine du 20 mars 2017



OCTOBRE 2015

CAMPUS FRANCE
campusfrance.org

Programme de diplomatie scientifique

Thématiques fixées par MAEDI & organisme officiel du pays partenaire

Gestion Campus France.

Projet de recherche, de 2 à 4 ans, établi conjointement par deux équipes de recherche, l'une française, l'autre étrangère.

But: Développer nouvelles coopérations.

Financement de la mobilité des chercheurs et des doctorants.

Les financements sont accordés sur une base annuelle.

Candidatures doubles, auprès des instances nationales respectives.

Outre l'excellence scientifique, les principaux critères d'appréciation sont :

- la compétence de l'équipe française à mener à bien le projet,
- la qualité de l'infrastructure française,
- la nature nouvelle de la coopération,
- la nécessité pour l'équipe française de travailler avec le partenaire étranger pressenti,
- la complémentarité des équipes,
- le transfert mutuel de compétences,
- les retombées scientifiques ou industrielles prévisibles,
- la participation de doctorants et/ou de jeunes scientifiques à la mobilité.

2013	Adaptabilités aux changements climatiques au Nord du Maroc	VOLUBILIS	Michel Desse
2014	Les insectivores éocènes d'Eurasie à l'aube de la crise biologique éocène-oligocène	PROCOPE	Patrick Vignaud
2014	Small scale plasticity of MAX phases (Ti ₂ AlN) at high temperature: understanding the brittle to ductile transition	PROCOPE	Christophe Tromas
2015	Découverte Chine	CHINE	Gwendoline Lafaye
2015	Design de matériaux inorganiques par méthode évolutionnaire	XU GUANGQI	Gilles Frapper
2016	Contribution à l'amélioration de la qualité des systèmes de communication sans fil à forte efficacité spectrale dans un contexte d'optimisation énergétique	TASSILI	Smail Bachir
2016	Découverte Chine	CHINE	Paule Seité

Programme 7PCRD Marie Curie COFUND Prestige

Coordination: Campus France

Bourse complémentaire pour mobilité entrante ou sortante pour tout chercheur bénéficiaire d'un premier financement (ex: contrat postdoc ou bourse de mobilité).



Respect des règles de mobilité & de rémunération des bourses Marie Curie.

Lauréats à Poitiers:

2015-2016	Frédéric Tewes (Pharmacie)	> 6 mois à Austin, TX
2016-2017	Jérôme Colin (Pprime)	> 6 mois à Florence, IT

4 dates/an:

31 mars	30 septembre
30 juin	31 décembre



VOUS RECRUTEZ
PARTIEZ EN POSTDOC ?
PROLONGEZ LE CONTRAT INITIAL
GRACE AU COFUND MARIE CURIE PRESTIGE !

MISEZ SUR *PRESTIGE* POUR VOTRE PROJET DE RECHERCHE

FINANCEMENT DE
MOBILITÉ POST-DOC
DE & VERS LA FRANCE



www.prestige-postdoc.fr


A MARIE CURIE FELLOWSHIP PROGRAMME

Contact : Jean-Marie Pincemin MIPI – DRI cofund.prestige@univ-poitiers.fr

Pour obtenir des informations sur les appels d'offre:

Contact.mipi@univ-poitiers.fr

Quand vous préparez/déposez une candidature à un projet international, merci d'envoyer la fiche d'approbation MIPI

 MISSION INGÉNIERIE DES PROJETS
INTERNATIONAUX (MIPI)
Université de Poitiers

FICHE D'APPROBATION (à signer et retourner à contact.mipi@univ-poitiers.fr)

TYPE D'APPEL A PROJETS

PROGRAMME : _____
DATE LIMITE DE CANDIDATURE : _____
DUREE DU PROJET : _____

PORTEUR DU PROJET A POITIERS

NOM, PRENOM : _____
LABORATOIRE/COMPOSANTE : _____

ÉLÉMENTS DU PROJET

ACRONYME & TITRE DU PROJET : _____
GESTION DU PROJET : UP CNRS INSERM ENSMA
PARTICIPATION EN TANT QUE : Coordinateur Partenaire
COMPOSITION DU CONSORTIUM : _____
SUBVENTION DEMANDEE : _____
AUTOFINANCEMENT DEMANDE : _____

COMMENTAIRES

Vu, le Porteur du projet	Vu, le Directeur du laboratoire/le Directeur de la composante	Vu, le Membre de la MIPI
A. _____	A. _____	A Poitiers
Le _____	Le _____	Le _____

Vice-Présidente aux Relations Internationales

Mme Christine FERNANDEZ MALOIGNE

christine.fernandez@univ-poitiers.fr

Responsable Direction Relations Internationales

Mme Christine ROBUCHON

christine.robuchon@univ-poitiers.fr

Coordinateur Mission Ingénierie Projets Internationaux

M. Jean-Marie PINCEMIN

jean.marie.pincemin@univ-poitiers.fr